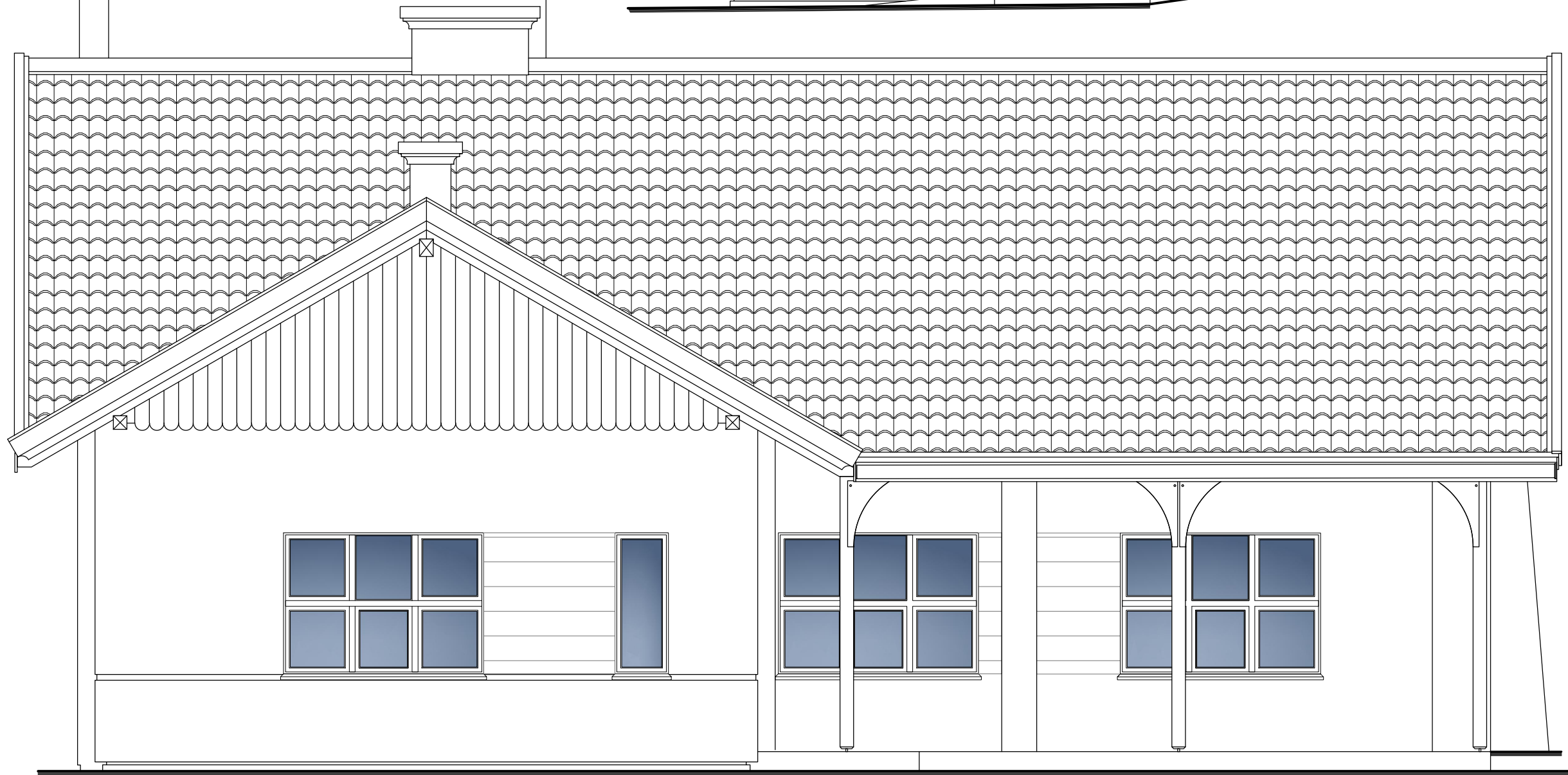


ELEWACJA PÓŁNOCNA



ELEWACJA WSCHODNIA



nazwa inwestycji	Projekt przebudowy, rozbudowy i nadbudowy budynku remizy we Wrocancena działce nr 949			
adres inwestycji	Jednostka ewidencyjna: Miejsce Piastowe [180707_2] Obręb ewidencyjny: Wrocanka [0008], działka nr 949			
inwestor	Gmina Miejsce Piastowe 38-430 Miejsce Piastowe; ul. Dukielska 14			
temat rysunku	ELEWACJE			nr rys.: <b>A7</b>
faza	projekt arch.bud.	branża	architektoniczna	skala: <b>1:50</b>
autor projektu i numer uprawnień		asystenci i zakres opracowania		sprawdzający i numer uprawnień
mgr inż. arch. Stefan Stępiński spec. projektowa (2014 - 2020)	mgr inż. arch. Marek Gransicki funkcyjnie nadzorujący			
Pracownia Projektowa <b>PROT</b> - architekt M.Gransicki Krosno ul. Ks. St. Decowskiego 52 tel. 502 454 724				